



**Wyższa
Szkoła
Biznesu**
w Gorzowie
Wielkopolskim



Studia I stopnia 2017 / 2018



Spis treści

20-lecie Uczelni	3
Nasze atuty - Twój sukces	4
Studia I stopnia	5
Profil kształcenia	5
Tryb nauczania	5
Moduły specjalnościowe	6
Kryteria i terminy rekrutacji	10
Finansowanie studiów	10
Lokalizacja WSB	11

Wyższa Szkoła Biznesu w Gorzowie Wlkp. została utworzona 13.08.1997 r. na podstawie zgody wydanej przez Ministerstwo Edukacji Narodowej.

Uczelnia została wpisana do rejestru MEN pod pozycją 129 (aktualnie pozycja 128 w rejestrze Ministerstwa Nauki i Szkolnictwa Wyższego).



20-lecie Uczelni

20 lat
Uczelni
1997-2017

- JEDYNA niepubliczna uczelnia w Gorzowie Wlkp.
- NAJSTARSZA niepubliczna uczelnia w województwie lubuskim!

Wy sza Szkoła Biznesu w Gorzowie Wlkp. rozpoczynała działalno w 1997 r. z ofert studiów licencjackich (aktualnie studia I stopnia) na kierunku Zarz dzenie i Marketing (obecnie Zarz dzenie). W 2003 r. WSB uzyskała uprawnienia do prowadzenia studiów na kierunku Socjologia, a w 2009 r. na kierunku Gospodarka Przestrzenna. Od roku akademickiego 2014/2015 Uczelnia kształci studentów na kierunku Zarz dzenie o profilu praktycznym z bogat ofert specjalno ciow .

Wy sz Szkoł Biznesu wyró nia ł czenie teorii z praktyk . Uczelnia kładzie du y nacisk na współprac z otoczeniem gospodarczym i społecznym. Dynamicznie kształtuje swój ofert - tak, by szybko i trafnie odpowiada na sygnały płyn ce z rynku pracy. Współpracuje z lokalnymi instytucjami rynku pracy oraz pracodawcami. Jest partnerem edukacyjnym dla przedsi biorstw i instytucji w realizowanych przez nich projektach, szkoleniach i innych przedsi wzi ciach. W 2011 r. przy WSB została powołana Rada Biznesu zrzeszaj ca najwi kszych pracodawców z regionu, instytucje okołobiznesowe oraz samorz dowe. Jednym z zada Rady Biznesu jest współpraca z Uczelni w zakresie dostosowywania programów kształcenia do potrzeb lokalnego rynku pracy.

Kształceniem wyspecjalizowanych kadr dla firm i organizacji biznesowych, a tak e placówek, o rodków i instytucji społecznych, zajmuje si Centrum Kształcenia Podyplomowego i Szkole WSB. Oferta Centrum obejmuje specjalno ci studiów podyplomowych oraz szerok gam szkole i kursów (w tym j zykowych realizowanych przez Szkoł J zykow WSB - *Lingua Academia*). Uczelnia jest licencjonowanym Centrum Egzaminacyjnym TELC.

Jednym z zada , jakie WSB stawia sobie za cel od pocz tku funkcjonowania, jest wysoka jako kształcenia. Uczelnia pi ciekrotnie otrzymała pozytywne akredytacje Pa stwowej/ Polskiej Komisji Akredytacyjnej na kierunkach: Socjologia oraz Zarz dzenie.

Kolejnym, nie mniej wa nym priorytetem realizowanym przez WSB, jest tworzenie przyjaznej atmosfery studiowania. Bezpo redni kontakt wykładowców ze studentami tworzy klimat wzajemnego zaufania i sympatii. Uczelnia krzewi w ród studentów i pracowników oraz w kontaktach z otoczeniem zewn trznym takie relacje, które opieraj si na szacunku, tolerancji oraz poszanowaniu godno ci czlowieka.

Wy sza Szkoła Biznesu przykłada du wag do wspierania rozwoju aktywno ci naukowej. WSB prowadzi badania w zakresie nauk społecznych i ekonomicznych. W trakcie 20. lat działalno ci Uczelnia zorganizowała kilkadziesi t konferencji naukowych. O rodkiem badawczym WSB realizuj cym badania dla miasta i regionu jest Pracownia Bada Naukowych. Uhonorowaniem pracy badawczej stało si powołanie wspólnie z Miastem Gorzów Wlkp. Centrum Monitoringu Jako ci ycia.

Oferta edukacyjna Uczelni obejmuje:

- 3-letnie studia I stopnia na kierunku Zarz dzenie o profilu praktycznym,
- 2-semesterne studia podyplomowe,
- szkolenia oraz kursy, w tym również j zykowe.

Wy sza Szkoła Biznesu jako jedyna w regionie proponuje studiowanie dwóch specjalno ci w systemie modułowym. Student WSB w trakcie trzech lat studiów uko czy dwie specjalno ci poł czone w moduły. Nowoczesne podej cie do kształcenia na studiach I stopnia daje absolwentom wi ksz szans na sprostanie oczekiwaniom rynku pracy.

Wszystkich kandydatów poszukuj cych mo liwo ci dalszego rozwoju oraz realizacji własnych aspiracji yciowych i zawodowych zapraszamy do studiowania w Wy szej Szkole Biznesu w Gorzowie Wlkp.

Warto zaufa uczelniz 20-letni tradycj !

Nasze atuty - Twój sukces

Jako kształcenia

WSB przykładą wag do doskonalenia procesu kształcenia. Opinie studentów, absolwentów, słuchaczy i kursantów s jednym z wyznaczników działa projekto ciowych na wszystkich płaszczyznach działalno ci Uczelni. W 2016 r. pozytywn akredytacj Polskiej Komisji Akredytacyjnej uzyskały studia I stopnia realizowane na kierunku Zarz dzenie o profilu praktycznym.

Aktywne metody prowadzenia zaj

- Prace zespołowe rozwijaj ce umiej tno ci planowania i współpracy w grupie.
- Wyjazdy studyjne, studiowanie przypadków, daj ce mo liwo ci zapoznawania si z dobrymi praktykami, rozwijaj ce kreatywno i elastyczno w działaniu.
- Prace projektowe ucz ce my lenia perspektywicznego, rozwijaj ce my lenie innowacyjne niezbdne w zmieniaj cej si rzeczywisto - ci gospodarczej i społecznej.
- Warsztaty i konwersatoria kształtują ce aktywn postaw , kreatywno , gotowo do podejmowania nowych wyzwa zawodowych.

Wykładowcy

Kadr nauczycieli akademickich uzupełniają specjali ci praktycy. W WSB, jako jedynej uczelni w regionie, zaj cia specjalno ciowe prowadz przedstawiciele kadry zarz dzaj cej gorzowskich firm i instytucji, w tym najwi kszych firm z kapitałem zagranicznym, m.in. takich jak Faurecia, TPV Displays, SE Bordnetze, a tak e specjali ci ze słu b mundurowych.

Nowatorska koncepcja kształcenia

Tradycyjne nauczanie w innych uczelniach

- Przewaga zaj wykładowych
- Wiedza nie zawsze aktualna
- Nauczyciele teoretycy
- Tradycyjne metody wykładowe
- Na ładowanie, odtwórczo
- Modele, schematy
- Pamię ciowe przyswajanie wiedzy
- Gotowe rozwizania
- Przymus uczestnictwa w zaj ciach

Dodatkowe elementy planu studiów

- Warsztaty z umiej tno ci mi kkich: komunikacja interpersonalna, rozwi zywanie konfliktów, negocjacje, wyst pienia publiczne, zarz dzenie czasem.
- Zaj cia przygotowuj ce studenta do skutecznego wej cia na rynek pracy prowadzone we współpracy z pracownikami firm doradztwa zawodowego.
- Mo liwo uzyskania mi dzynarodowego certyfikatu j zykowego TELC potwierdzaj - cego znajomo j zyka obcego.

Umiej tno ci absolwentów WSB cenione przez pracodawców

- My lenie perspektywiczne.
- Kreatywno i elastyczno w działaniu.
- Umiej tno planowania pracy własnej oraz zespołu.
- Konstruktywne rozwi zywanie sytuacji konfliktowych.
- Gotowo do podj cia nowych wyzwa zawodowych.
- Umiej tno przystosowywania si do zmieniaj cych si warunków otoczenia.
- Umiej tno my lenia innowacyjnego w zmieniaj cej si rzeczywisto ci gospodarczej i społecznej.

Nowoczesne nauczanie w WSB

- Przewaga zaj praktycznych na wzór sytuacji zawodowych
- Najnowsze trendy w danym obszarze wiedzy
- Udział praktyków i specjalistów
- Projekty, warsztaty, gry symulacyjne
- Samodzielno i praca twórcza
- Innowacyjne projekty i niekonwencjonalne my lenie
- Uczenie si ze zrozumieniem, rozwój kompetencji osobistych
- Poszukiwanie własnych oraz niestandardowych rozwiza
- Ch uczestnictwa w zaj ciach

Studia I stopnia

Zarządzanie o profilu praktycznym

20lat
Uczelni
1997-2017

Dwie specjalności w trzy lata

Zarządzanie produkcją
Zarządzanie logistyczne

Przedsiębiorczość i zarządzanie
małymi firmami
Zarządzanie kadrami

Zarządzanie procesami logistycznymi
w służbach mundurowych

Zarządzanie transportem

Zarządzanie kryzysowe
Zarządzanie bezpieczeństwem

NOVO

Profil kształcenia

Wyższa Szkoła Biznesu w Gorzowie Wlkp. jest jedyną uczelnią w regionie, która kształci studentów na kierunku Zarządzanie o profilu praktycznym (a nie akademickim, czyli teoretycznym).

Tryb nauczania

Wyższa Szkoła Biznesu jako jedyna w regionie proponuje studiowanie dwóch specjalności w trzy lata w systemie modułowym - za cenę jednego miesięcznego czynszu.

Student WSB w trakcie trzech lat studiów ukończy dwie specjalności (a nie jedną, jak w innych uczelniach). Specjalności zostały ze sobą połączone w moduły. Każdy moduł obejmuje dwa zakresy tematyczne - ściśle ze sobą powiązane, w których treści uzupełniają się wzajemnie. Połączenie dwóch specjalności z nowoczesnym podejściem do kształcenia na studiach I stopnia daje szansę na sprostanie oczekiwaniom rynku pracy. Absolwent WSB będzie wyposażony w odpowiedni zakres praktycznej wiedzy oraz umiejętności niezbędne do satysfakcjonującej pracy zawodowej.

Wyższa Szkoła Biznesu prowadzi studia I stopnia w trybie niestacjonarnym.

Zajęcia realizowane są w weekend: w piątki (od godz. 16:15) oraz soboty i niedziele.

Nauka na studiach I stopnia trwa 3 lata.

Absolwenci WSB otrzymują tytuł licencjata i mogą kontynuować naukę w celu uzyskania tytułu magistra na tym samym lub zbliżonym kierunku w dowolnie wybranej uczelni w Polsce prowadzącej studia II stopnia (które trwają 2 lata).

Po ukończeniu studiów I stopnia absolwenci mogą także podjąć naukę na 2-semesteralnych studiach podyplomowych w WSB (z 5% zniżką) - na dowolnie wybranej specjalności.



Moduły specjalno ciowe

Dwie specjalno ci w trzy lata

Moduł specjalno ciowy:

Przedsi biorczo i zarz dzanie małym firm oraz Zarz dzanie kadrami

Przedsi biorczo i zarz dzanie małym firm

Specjalno dostarcza wiedz i umiej tno ci niezb dne do prowadzenia lub zarz dzania firm . Student nauczy si tworzenia biznesplanu, zdob dzie wiedz w zakresie planowania, ksztaltowania strategii rozwoju, rozwi zywania problemów wewn trznych przedsi biorstwa. Absolwent b dzie przygotowany do prowadzenia własnej działalno ci gospodarczej, a tak e do pracy na kierowniczych stanowiskach w małych i rednich przedsi biorstwach (M P).

Zdob dziez umiej tno ci w zakresie:

• zarz dzania małym/ rednim przedsi biorstwem,

- zakładania i zarz dzania własn działalno ci gospodarcz ,
- budowania scenariuszy rozwoju przedsi - biorstwa,
- nowoczesnego podej cia do zjawisk i procesów zachodz cych nie tylko w firmie, ale tak e w otoczeniu zewn trznym.

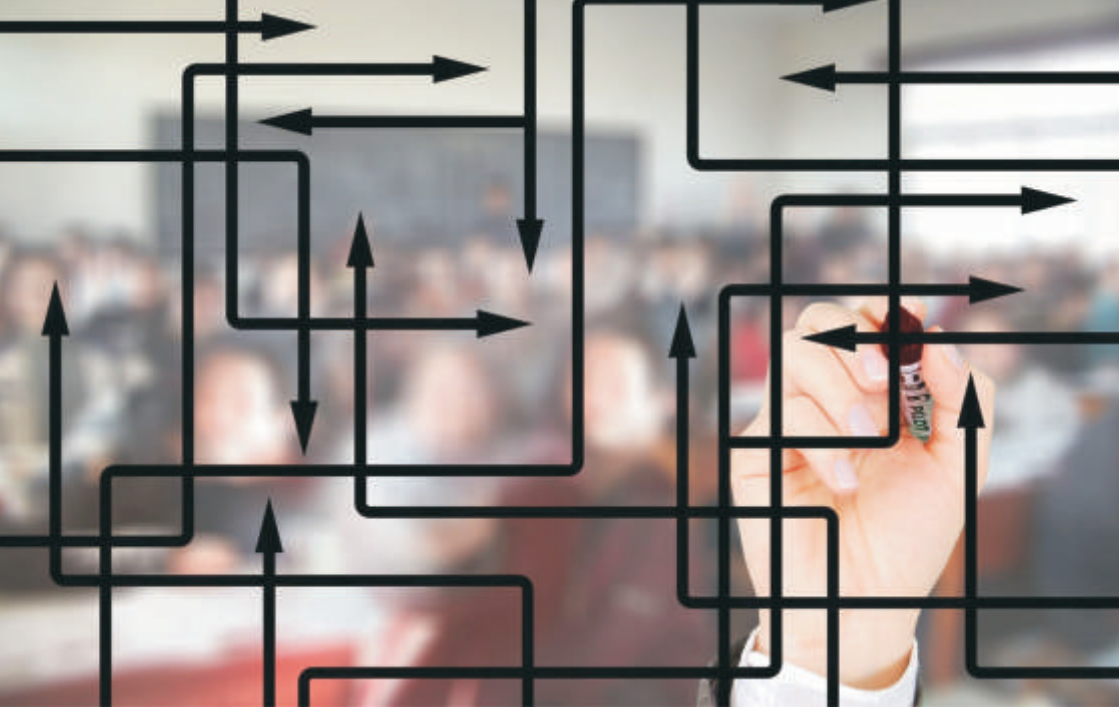
Zarz dzanie kadrami

Specjalno umo liwia zdobycie wiedzy i umiej tno ci z zakresu zarz dzania zasobami ludzkimi, psychologicznych aspektów zarz dzania oraz komunikacji interpersonalnej. Studenci poznaj narz dzia motywowania oraz naucz si projektowa i wdra a systemy ocen pracowniczych. Absolwenci b d potrafili zaplanowa i przeprowadzi proces rekrutacji i selekcji w organizacji. Znajd zatrudnienie w działach personalnych w administracji publicznej, przedsi biorstwach ró nego typu oraz w firmach zajmuj cych si szkoleniem i doбором personelu.

Zdob dziez umiej tno ci w zakresie:

- organizacji działu personalnego,
- oceny pracy i pracowników,
- rekrutacji i selekcji pracowników,
- rozwi zywania problemów z zakresu zarz dzania zasobami ludzkimi,
- wykorzystania technik i narz dzi motywacyjnych.





Moduł specjalnościowy: Zarządzanie procesami logistycznymi w służbach mundurowych oraz Zarządzanie transportem

Zarządzanie procesami logistycznymi w służbach mundurowych

Specjalność dostarcza wiedzę i umiejętności w zakresie doboru i wykorzystywania narzędzi usprawniających procesy logistyczne - na przykładzie wojska i wybranych służb mundurowych. Studenci zapoznają się z metodami organizowania zaopatrzenia, magazynowania i dystrybucji oraz efektywnego zarządzania zasobami. Poznaj zasady sterowania przepływami informacji, zasobami ludzkimi i materialnymi. Będzie potrafili posługiwać się systemami informatycznego wspomaganie zarządzania logistycznego.

Zdobędziesz umiejętności w zakresie:

- zarządzania zasobami w służbach mundurowych,
- gospodarki magazynowej i zasobami,
- systemów informatycznych w logistyce,
- usług logistycznych i outsourcingu w służbach mundurowych,
- inwentaryzacji składników mienia,
- gospodarki służb materiałowych i technicznych z elementami controllingu.

Zarządzanie transportem

Specjalność pozwala na zdobycie wiedzy i umiejętności z zakresu zasad oraz najnowszych rozwiązań w zakresie planowania i organizacji transportu w firmie. Zapoznaje z elementami prowadzenia działalności transportowej zgodnie z obowiązującym prawem oraz normami bezpieczeństwa.

Zdobędziesz umiejętności w zakresie:

- planowania i organizowania transportu,
- ekonomiki i zarządzania transportem,
- zabezpieczenia technicznego transportu,
- zarządzania procesowego,
- mapowania procesów transportowych i logistycznych,
- zarządzania łańcuchem dostaw.



Moduł specjalnie stworzony:
Zarządzanie kryzysowe oraz Zarządzanie bezpieczeństwem

Zarządzanie kryzysowe

W trakcie studiów studenci poznają podstawowe zasady funkcjonowania systemu zarządzania kryzysowego w Polsce oraz UE w oparciu o obowiązujące przepisy prawa. Zapoznają się również z nowoczesnymi narzędziami wykorzystywanymi w procesie zarządzania tym systemem oraz ze współczesnymi zagrożeniami cywilizacyjnymi, w tym związanymi z terroryzmem, katastrofami naturalnymi, cyberprzestępczością.

Zdobędziesz umiejętności w zakresie:

- organizowania i nadzorowania systemu zarządzania kryzysowego oraz systemu bezpieczeństwa gospodarczego w instytucjach publicznych i w sektorze prywatnym,
- logistycznego zabezpieczenia funkcjonowania systemu zarządzania kryzysowego,
- zarządzania systemem ratownictwa i likwidacji skutków sytuacji kryzysowych,
- rozpoznawania zagrożeń i analizy ryzyka,
- współpracy z mediami w sytuacji kryzysowej.

Zarządzanie bezpieczeństwem

Studenci uzyskają wiedzę i umiejętności z zakresu systemu, struktur i zasad działania służb odpowiedzialnych za bezpieczeństwo wewnętrzne w Polsce oraz Unii Europejskiej. Studia pozwalają na zaznajomienie się z aktualnym wymiarem bezpieczeństwa oraz identyfikacją praktycznych zagrożeń w tej sferze we współczesnym państwie.

Zdobędziesz umiejętności w zakresie:

- organizacji i funkcjonowania systemów bezpieczeństwa w oparciu o nowoczesne systemy teleinformatyczne,
- nowoczesnych narzędzi wykorzystywanych w ramach systemu bezpieczeństwa wewnętrznego,
- bezpieczeństwa służb i porządku publicznego, zwalczania przestępczości i terroryzmu,
- bezpieczeństwa zgromadzeń i imprez masowych,
- rozpoznawania mechanizmów kierujących bezpieczeństwem ekonomicznym państwa.

Moduł specjalnościowy: Zarządzanie produkcją oraz Zarządzanie logistyczne

Zarządzanie produkcją

W trakcie studiów studenci poznają podstawowe zasady oraz nowoczesne narzędzia, metody i mechanizmy zarządzania produkcją. Program studiów koncentruje się na zagadnieniach praktycznych związanych z doskonaleniem produkcji (np. Lean Manufacturing) oraz powiązaniach produkcji z jakością, logistyką, zarządzaniem zasobami ludzkimi oraz oprogramowaniem.

Zdobędziesz umiejętności w zakresie:

- mapowania cykli i faz przebiegu procesów produkcyjnych,
- zarządzania projektami,
- planowania, koordynowania i realizowania działań logistycznych w obszarze produkcji,
- wykorzystywania metod i narzędzi wspomagających zarządzanie jakością w procesie produkcyjnym,
- wykorzystania metod i narzędzi umożliwiających rozwiązywanie problemów w produkcji, kalkulacji i optymalizacji kosztów produkcji.

Zarządzanie logistyczne

Specjalnie przygotowuje do pracy w obszarze zarządzania fizycznym przepływem towarów, materiałów i informacji w celu jak najlepszego zaspokojenia potrzeb klienta organizacji. Program specjalności obejmuje wieloaspektowe problemy z zakresu logistyki produkcji, dystrybucji, zaopatrzenia, zarządzania transportem, zapasami, magazynem. Absolwent będzie przygotowany m.in. do pełnienia funkcji na stanowisku specjalisty ds. logistyki, zaopatrzenia, dystrybucji w firmie usługowej lub produkcyjnej.

Zdobędziesz umiejętności w zakresie:

- stosowania narzędzi komputerowych wspomagających zarządzanie logistyczne,
- projektowania systemów logistycznych,
- przeprowadzania analiz systemów zaopatrzenia,
- planowania, optymalizacji.

Warunkiem uruchomienia danego modułu specjalnościowego jest zadeklarowanie chęci studiowania go przez co najmniej 10 osób.



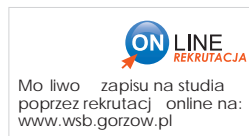
Kryteria i terminy rekrutacji

O przyjęciu na studia decyduje kolejno składanie dokumentów.

Na studia rozpoczynają się w październiku rekrutacja trwa od maja do końca września.

Dokumenty wymagane przy zapisie na studia I stopnia:

- podanie o przyjęcie na studia pobrane ze strony internetowej WSB (www.wsb.gorzow.pl) lub Działu Organizacji Studiów,
 - kserokopia świadectwa dojrzałości (oryginał do wglądu),
 - potwierdzenie dokonania opłaty rekrutacyjnej,
 - 4 kolorowe zdjęcia w stroju wizytowym o wymiarach 35 x 45 mm,
 - kserokopia dowodu osobistego,
 - 3 koperty C6 ze znaczkami oraz z adresem zwrotnym kandydata.
- Komplet dokumentów należy złożyć w Dziale Organizacji Studiów WSB.



Studenci Wydziału Szkoły Biznesu w Gorzowie Wlkp. mają pełne prawo do korzystania z przywilejów i uprawnień przysługujących studentom polskich uczelni.

Informacje i zapisy na studia: Wydział Szkoła Biznesu, ul. Walczaka 25, 66-400 Gorzów Wlkp.

- tel. 95 733 66 60, 733 66 67 • e-mail: dziekanat@wsb.gorzow.pl
- www.wsb.gorzow.pl • www.facebook.com/wsbgorzow

Finansowanie studiów

Czesne

Student może uiścić czesne w następujący sposób:

- w 10 ratach (miesięcznych),
- w 2 ratach (semestralnie),
- jednorazowo (za cały rok).

Czesne	I rok studiów	II rok studiów	III rok studiów
10 rat miesięcznych:	385 zł	390 zł	395 zł
2 raty semestralne:	1850 zł	1890 zł	1920 zł
Opłata jednorazowa: (roczna)	3650 zł	3700 zł	3750 zł

Opłata rekrutacyjna wynosi 50 zł i nie podlega zwrotowi.

Stypendia i inne możliwości dofinansowania nauki

- Stypendia MNiSW

Stypendium socjalne, stypendium specjalne dla osób niepełnosprawnych, stypendium rektora dla najlepszych studentów, zapomogi: www.nauka.gov.pl

- Programy PFRON: www.pfron.org.pl
- Kredyty studenckie: www.bgk.com.pl

Zniżki

Zniżka rodzinna

Bliscy członkowie rodzin studentów i absolwentów WSB są zwolnieni z opłaty rekrutacyjnej (przez najbliższych członków rodziny studenta lub absolwenta WSB należy rozumieć jego rodziców, współmałżonka, dzieci oraz rodziców).

Zniżka dla firm

Firmy, które finansują w całości lub dofinansowują studia swoim pracownikom:

- przy skierowaniu na studia co najmniej 2 osób - 5% rabatu z tytułu czesnego ka dej ze zgłaszanych osób,
- przy skierowaniu na studia co najmniej 4 osób - 10% rabatu z tytułu czesnego ka dej ze zgłaszanych osób.

Zniżka dla osób w wieku 50+

Rabat 25% na czesne dla kandydatów w wieku 50 lat i więcej. Rabat dotyczy pierwszego roku studiów I stopnia.

Zniżki i rabaty nie sumują się.

Lokalizacja WSB



Wy sza Szkoła Biznesu w Gorzowie Wlkp. mie ci si przy ul. Walczaka 25 (kierunek - Gda sk), naprzeciwko wie owca Stilonu.

Przy budynku znajduje si du y nieodpłatny parking, a nieopodal - stacja benzynowa.

Dojazd do siedziby WSB komunikacj MZK: tramwajami nr 1 i 3 (przystanek Stilon) oraz autobusem nr 124 (przystanek Hotel). Przystanki znajduj si ok. 50 m od Uczelni.

Rozkład jazdy komunikacji miejskiej: www.mzk-gorzow.com.pl



tu warto
studiować



www.wsb.gorzow.pl

facebook.com/wsbgorzow

Informacje i zapisy na studia

Wy sza Szkoła Biznesu
ul. Walczaka 25
66-400 Gorzów Wlkp.

tel. 95 733 66 60, 733 66 67
e-mail: dziekanat@wsb.gorzow.pl
www.wsb.gorzow.pl
www.facebook.com/wsbgorzow

